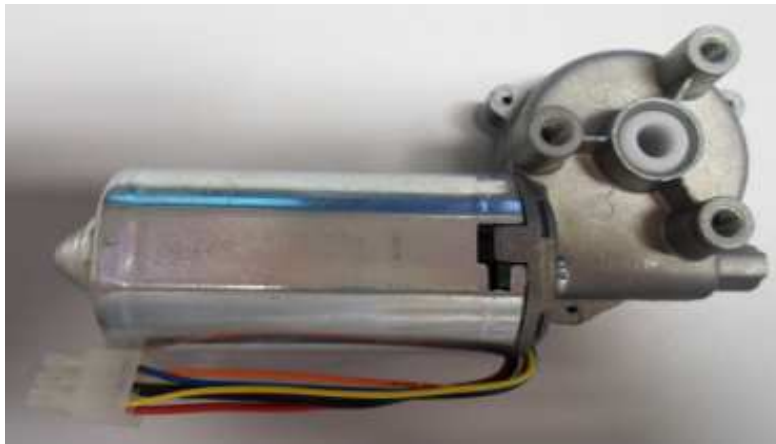


## DC Motoren



- Gleichstrommotor mit Schneckengetriebe
- Spindel oder Wellenmontage mittels Kerbverzahnung
- 2 Kanal Hall Sensor zur Positionserfassung
- Motoranschluss durch Molex Stecker

## Typenschlüssel

MOT	DC	42	J	H	D		
						<b>Spezifikationen (Leerlaufdrehzahl [1/min])</b>	
						B	60
						D	125
						F	230
						H	400
						<b>Optionen</b>	
						H	Hall
						<b>Motoranschluss</b>	
						J	Kunststoff Stecker
						<b>Außendurchmesser</b>	
						42	42 mm
						<b>Motortyp</b>	
						DC	DC-Motor
						<b>Produkttyp</b>	
						MOT	Motor

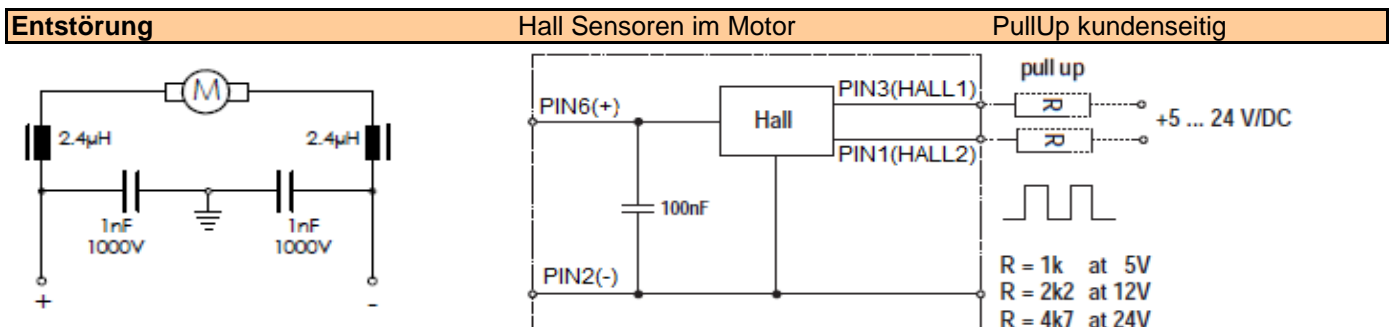
Technische Daten									
		MOT-DC-42-J-H-B	MOT-DC-42-J-H-D	MOT-DC-42-J-H-F	MOT-DC-42-J-H-H				
<b>Motor</b>									
Nennspannung	[VDC]	24	24	24	24				
Nenndrehmoment	[Nm]	2,00	1,75	1,25	0,75				
Nenndrehzahl	[1/min]	50	100	200	350				
Nennstrom	[A]	1,5	2,8	1,9	1,9				
Leerlaufdrehzahl	[1/min]	60	125	230	400				
Leerlaufstrom	[A]	0,45	1,35	0,45	0,70				
Anlaufdrehmoment	[Nm]	10,0	8,0	7,5	5,0				
Anlaufstrom	[A]	5,0	10,0	9,0	10,0				
Wellenbelastung, axial	[N]	0	0	0	0				
Wellenbelastung, radial	[N]	0	0	0	0				
Getriebeuntersetzung		62:1	62:1	59:3	56:4				

Hall Sensor		
Betriebsspannung	[VDC]	5-24V
Impulse/Umdrehung (Motorwelle)		5
Nullimpuls/Index		nein

Gewicht									
Produktgewicht	[kg]	0,700	0,700	0,700	0,700				

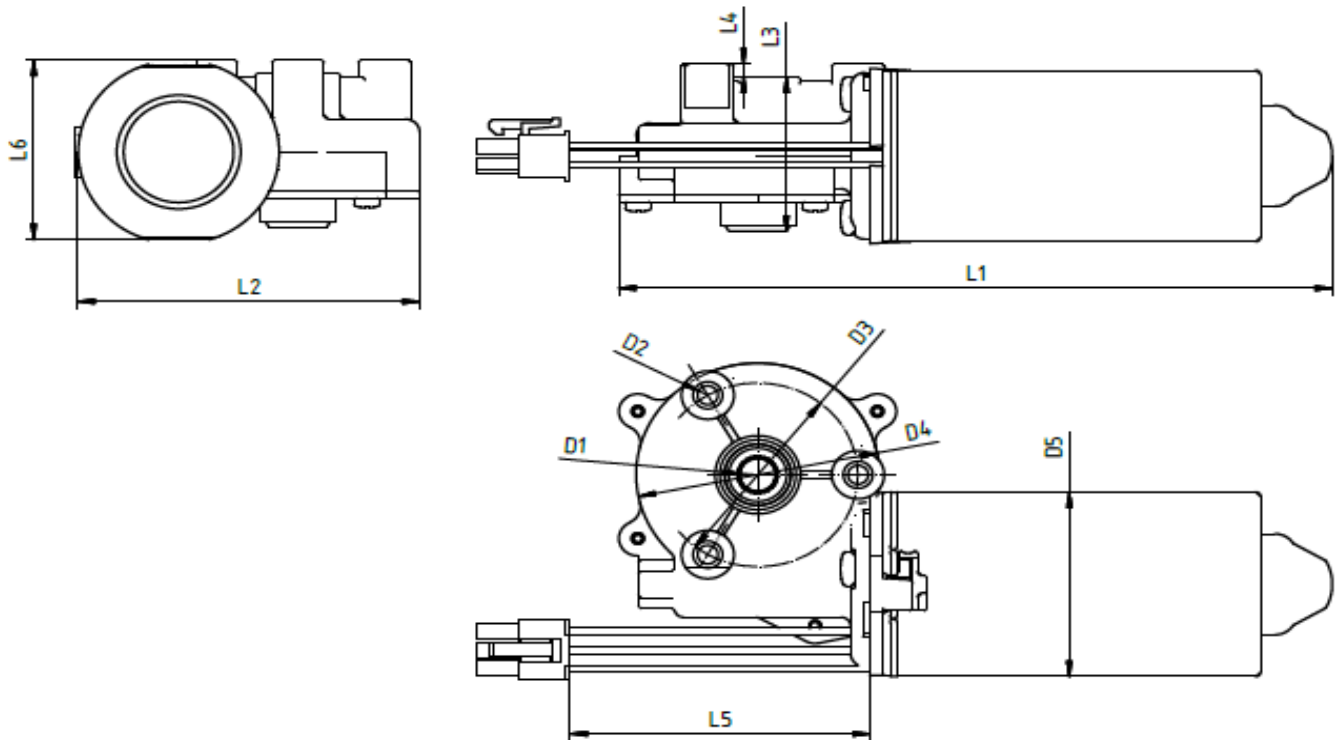
Betriebsdaten									
Umgebungstemperatur	[°C]	-10 ...+50							
Temperaturanstieg max. zulässig	[°C]	70							
Luftfeuchtigkeit (nicht kondensierend)	[%]	85							
Schutzklassen		IP20	IP20	IP20	IP20				
Betriebsart		S2 (Kurzzeitbetrieb)							

Steckerbelegung				
Stecker: Molex serie 5556				
Signal	PIN	Aderfarbe	Litzentyp	
Hall Kanal 2	1	gelb	26 AWG	0,128mm <sup>2</sup>
Hall Minus	2	schwarz	26 AWG	0,128mm <sup>2</sup>
Hall Kanal 1	3	blau	26 AWG	0,128mm <sup>2</sup>
Motor +	4	rot	20 AWG	0,519mm <sup>2</sup>
Motor -	5	schwarz	20 AWG	0,519mm <sup>2</sup>
Hall Plus (5-24VDC)	6	orange	26 AWG	0,128mm <sup>2</sup>



Drehmoment-, Strom- & Drehzahlangaben sind bei kaltem Motor gültig. Die Toleranz dieser Werte beträgt ±10%.

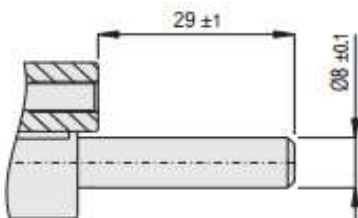
## Technische Daten Maße



Typ	D1 [mm]	D2 [mm]	D3 [mm]	D4 [mm]	D5 [mm]	L1 [mm]	L2 [mm]	L3 [mm]	L4 [mm]	L5 [mm]	L6 [mm]
MOT-DC-42-J-H-B	7x8 DIN5481	M5	42 (3x120°)	51	42	150	72	35	3	75	41
MOT-DC-42-J-H-D	7x8 DIN5481	M5	42 (3x120°)	51	42	150	72	35	3	75	41
MOT-DC-42-J-H-F	7x8 DIN5481	M5	42 (3x120°)	51	42	150	72	35	3	75	41
MOT-DC-42-J-H-H	7x8 DIN5481	M5	42 (3x120°)	51	42	150	72	35	3	75	41

## Welle

Bestellnummer	Beschreibung	Benötigte Anzahl je Motor
NOR-22300	Einsteckwelle (DIN 5481 7x8)	1
NOR-20507	Sicherungsring	2



## Leitungen

**Leitung Ø: 7,5 mm / Biegeradius bewegt < 10m Verfahrweg: min. 7,5 x d**

Bestellnummer	Mantel	Typ	Leitungslänge [m]	Stecker
MAT904101539-3 (ungeschirmt)	PVC	CF130	3	gerade

**Leitung Ø: 9,5 mm / Biegeradius bewegt < 10m Verfahrweg: min. 10 x d**

Bestellnummer	Mantel	Typ	Leitungslänge [m]	Stecker
MAT904106262-3 (geschirmt)	PVC	CF211	3	gerade

